

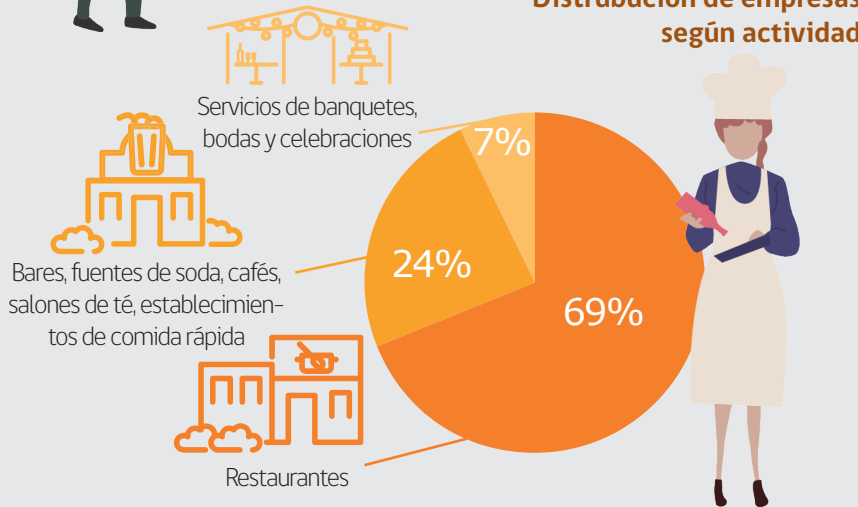
Restaurantes

Levantamiento de Capital Humano en empresas 2018
Provincia de Concepción



Características de las empresas en el subsector

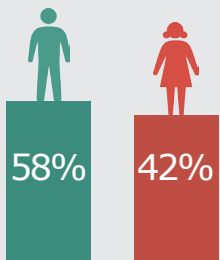
Distribución de empresas según actividad



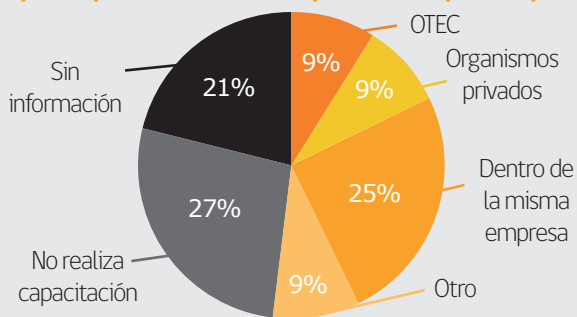
11,4% declaró poseer más de 1 establecimiento

16,7% de estas tiene trabajadores contratados fuera de la región

Distribución de trabajadores por sexo



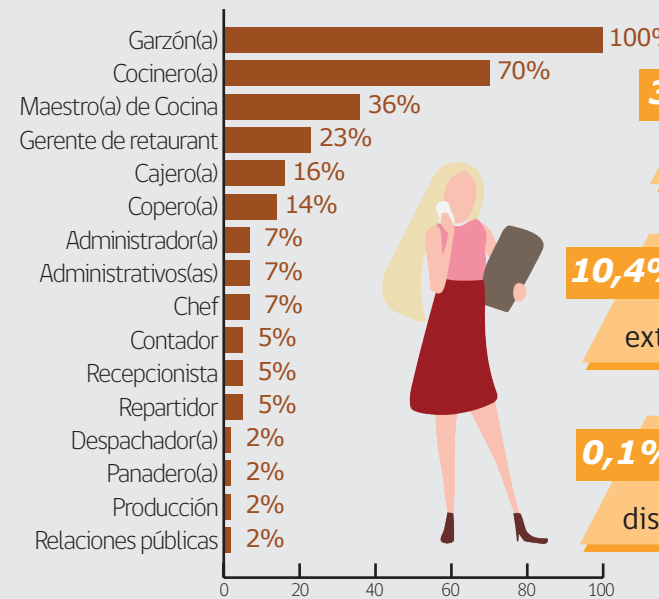
Tipo de proveedores de capacitación por empresa



Fuente: Piloto Encuesta de Capital Humano, Observatorio Laboral BíoBío, 2018

Características de las ocupaciones

Ocupaciones mencionadas sobre el total de empresas encuestadas



36% demandan trabajadores con al menos 4º medio

Educación

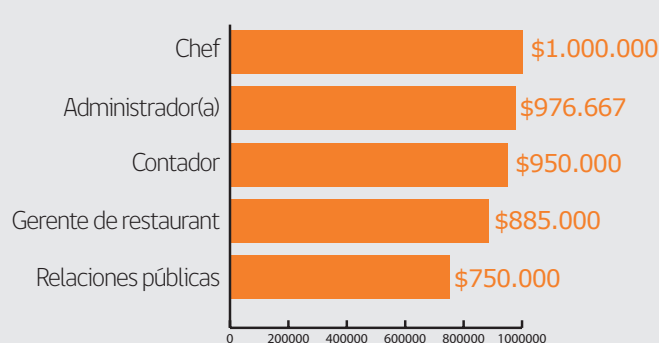
10,4% tienen trabajadores de origen extranjero

Extranjeros

0,1% tienen trabajadores con alguna discapacidad

Discapacitados

Sueldos más altos del subsector



Competencias técnicas más requeridas

35% Destreza manual (reparar, ensamblar, construir, etc)

12% Buena comprensión lectora

Habilidades blandas más requeridas

29% Saber trabajar en equipo

18% Adaptación frente a situaciones de estrés