



Pesca Industrial

Levantamiento de Capital Humano en empresas 2018

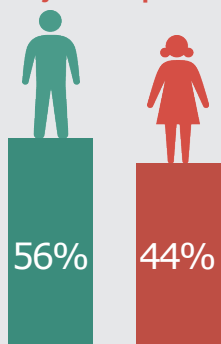
Provincia de Concepción

Características de las empresas en el subsector

Distribución de empresas según actividad



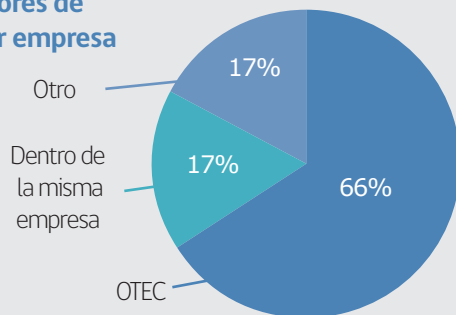
Distribución de trabajadores por sexo



83,3% declaró poseer más de 1 establecimiento

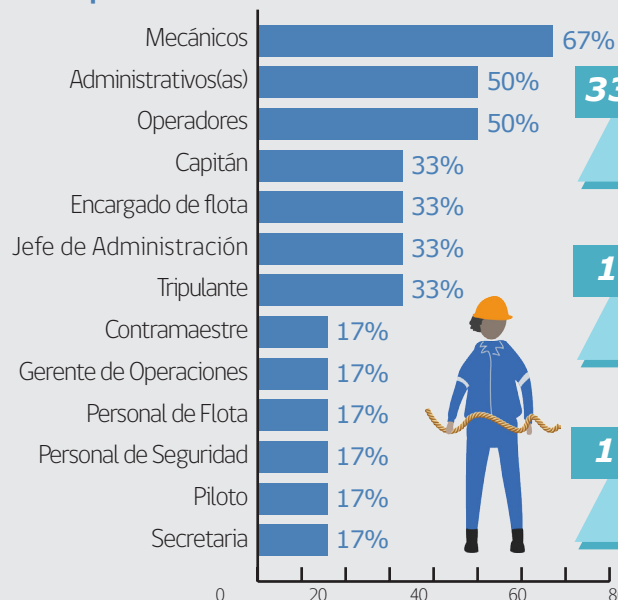
60% de estas tiene trabajadores contratados fuera de la región

Tipo de proveedores de capacitación por empresa



Características de las ocupaciones

Ocupaciones mencionadas sobre el total de empresas encuestadas

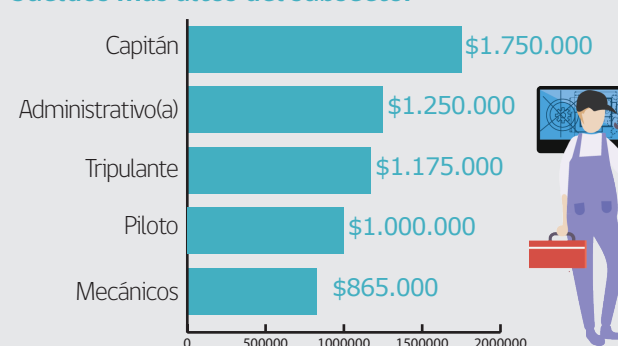


33% demandan trabajadores con al menos título técnico profesional

1% tienen trabajadores de origen extranjero

1% tienen trabajadores con alguna discapacidad

Sueldos más altos del subsector



Competencias técnicas más requeridas

- 21%** Manejo de software Office (Word, Excel, etc)
- 17%** Destreza manual (reparar, ensamblar, construir, etc)

Habilidades blandas más requeridas

- 30%** Saber trabajar en equipo
- 21%** Adaptación frente a situaciones de estrés