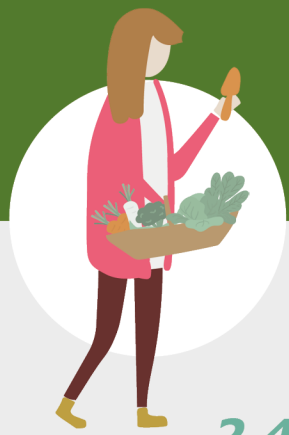


# Informalidad laboral

## Región del Biobío



**29%** Tasa de Ocupación Informal (TOI) Nacional

**2.435.382** Trabajadores informales a nivel nacional

La **informalidad laboral** alude a todas las actividades económicas y ocupaciones que -en la legislación o en la práctica- no están cubiertas por sistemas formales.

**29,1%** Tasa de Ocupación Informal en la Región del Biobío

Se estima que en la región existen **211 mil trabajadores informales**

### Perfil de trabajadores informales en la Región del Biobío

**47 años**

Edad promedio



**10 años**

Escolaridad promedio

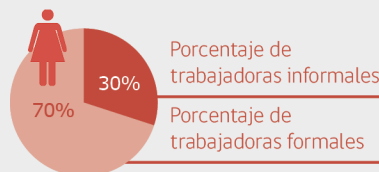


**13,6%**

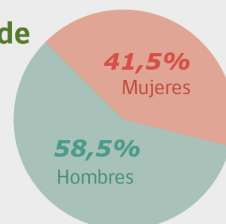
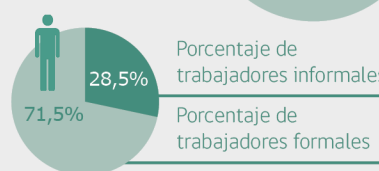
Posee educación superior



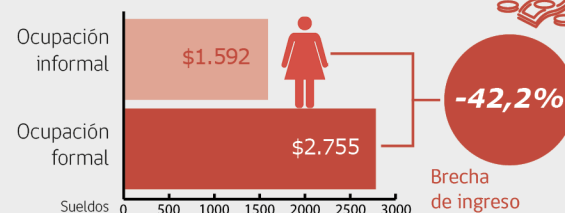
### Características Ocupación informal según sexo en la Región del Biobío



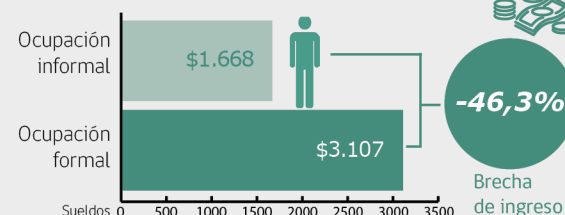
### Distribución de trabajadores informales según sexo



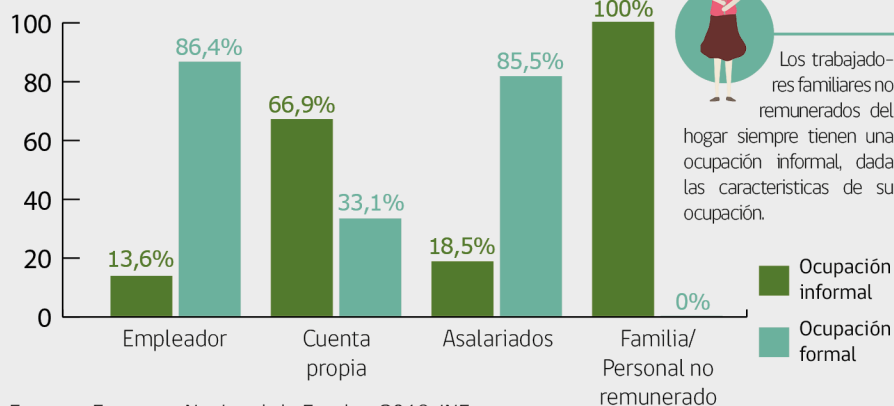
### Ingresos promedio por hora en mujeres



### Ingresos promedio por hora en hombres



### Tasa de ocupación informal-formal según categoría de ocupación



Fuentes: Encuesta Nacional de Empleo 2018, INE

### Actividades económicas con mayor informalidad laboral



### Grupos ocupacionales con mayor informalidad laboral

