



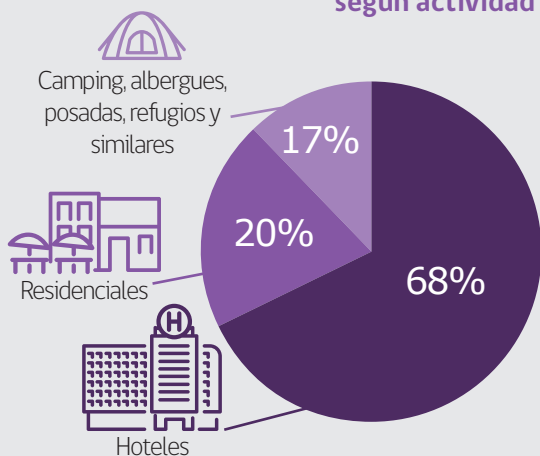
# Hoteles

Levantamiento de Capital Humano en empresas 2018  
Provincia de Concepción

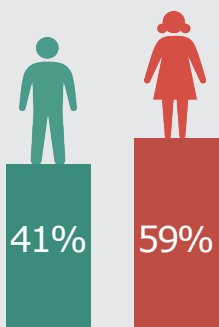


## Características de las empresas en el subsector

Distribución de empresas según actividad

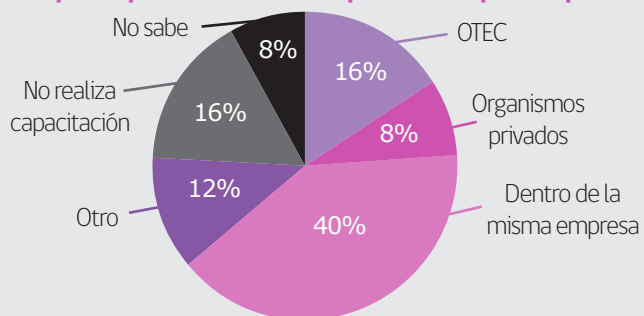


## Distribución de trabajadores por sexo



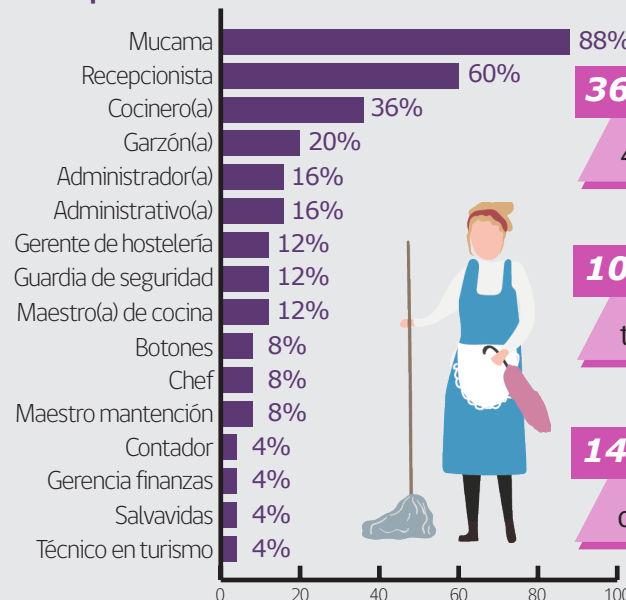
**11,4%** declaró poseer más de 1 establecimiento  
**57%** de estas tiene trabajadores contratados fuera de la región

## Tipo de proveedores de capacitación por empresa



## Características de las ocupaciones

Ocupaciones mencionadas sobre el total de empresas encuestadas



### Educación

**36%** demandan trabajadores con al menos 4º medio

### Extranjeros

**10%** tienen trabajadores de origen extranjero

### Discapacitados

**14%** tienen trabajadores con alguna discapacidad

## Sueldos más altos del subsector



## Competencias técnicas más requeridas

**24%** Destreza manual (reparar, ensamblar, construir, etc)

**21%** Manejo de idiomas extranjeros

## Habilidades blandas más requeridas

**25%** Saber trabajar en equipo

**22%** Comunicación efectiva