

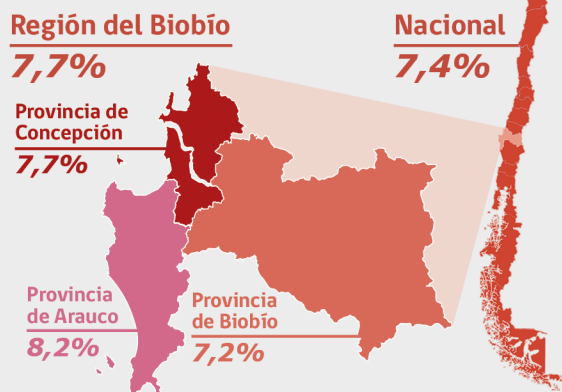


Trabajo y discapacidad

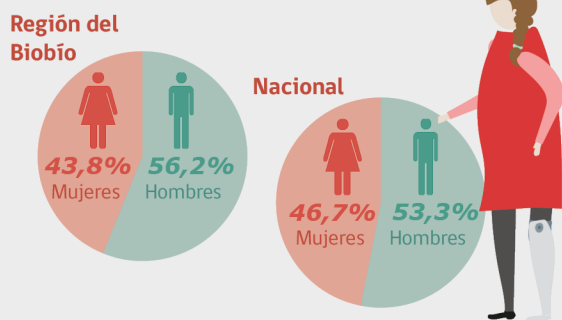
Región del Biobío

Condición de **discapacidad** se refiere a dificultades permanentes: Física y/o de movilidad, mudéz o dificultad en el habla, dificultad psiquiátrica, dificultad mental o intelectual, sordera o dificultad para oír aun usando audífonos y ceguera o dificultad para ver aun usando lentes.

Porcentajes de ocupados en situación de discapacidad



Porcentaje de ocupados en situación de discapacidad por sexo, 2017



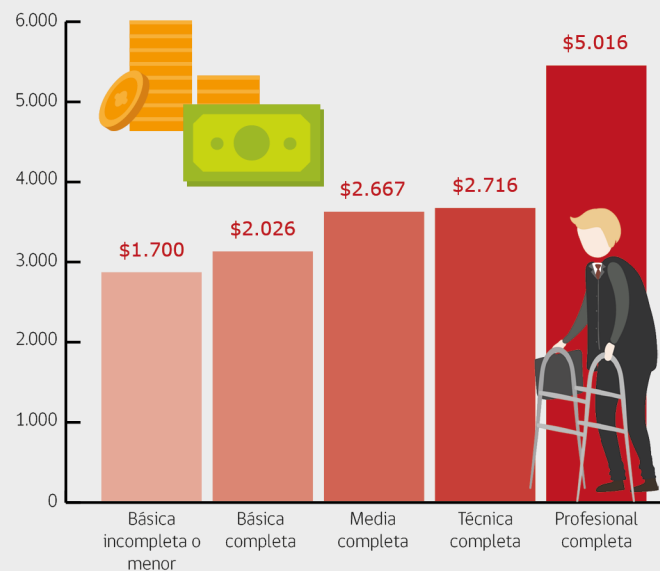
Características de los ocupados en situación de discapacidad en la Región del Biobío

50 años Es su edad promedio.

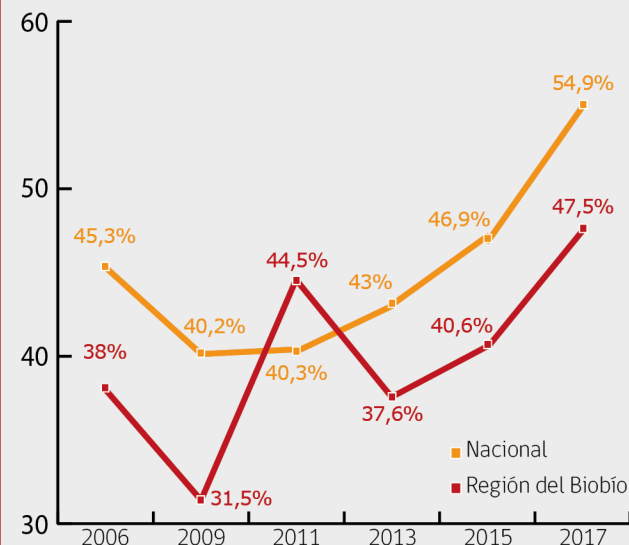
8 años De escolaridad promedio.

9,5% De los trabajadores en situación de discapacidad poseen educación superior.

Ingresos por hora de trabajadores en situación de discapacidad según nivel educacional, 2017



Tasa de participación laboral de personas en situación de discapacidad



Distribución de ocupados en situación de discapacidad según tamaño de empresa, 2017

